

2023

# **TAXONOMIE VERTE CLIMAT**

CONTEXTE, ÉLÉMENTS DE MODÉLISATION

**REPORT** 



# REPORTWISE, expert du pilotage de la performance

CONSOLIDATION - REPORTING

MODÉLISATION - SIMULATION

DISCLOSURE MANAGEMENT / iXBRL

DASHBOARDING - DATAVIZ

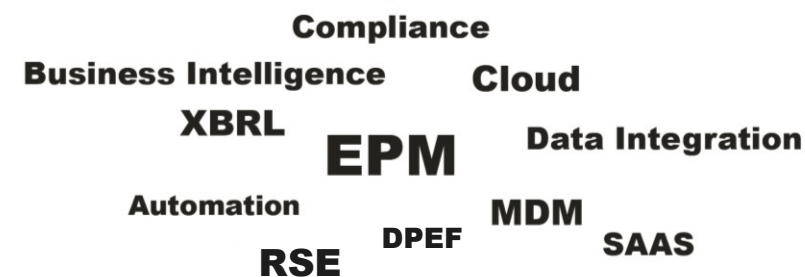
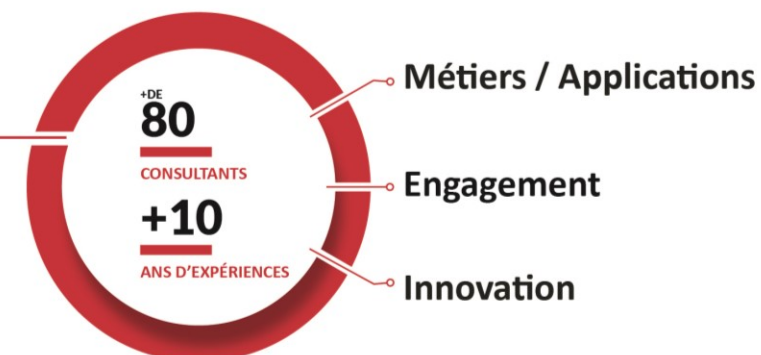
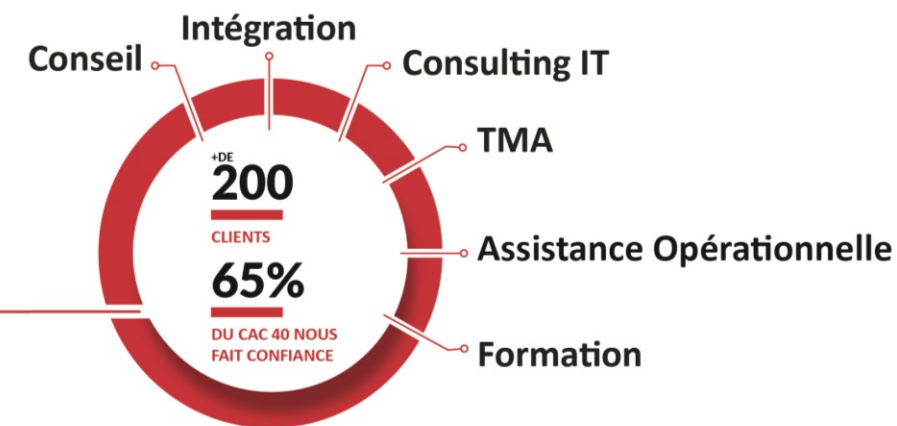
REPORTING EXTRA-FINANCIER - RSE

ROBOTIC PROCESS AUTOMATION

## SERVICES À VALEUR AJOUTÉE

## ÉQUIPE D'EXPERTS

## PARTENAIRE DES ÉDITEURS DE RÉFÉRENCE



# 01

---

## **TAXONOMIE VERTE EUROPÉENNE**

- ▶ Le Pacte Vert Européen
- ▶ Vers une économie durable
- ▶ Comment ?
- ▶ Une démarche européenne volontariste et plus large : Corporate Sustainability Reporting Directive (CSRD)
- ▶ Premiers retours d'application

# TAXONOMIE VERTE EUROPÉENNE

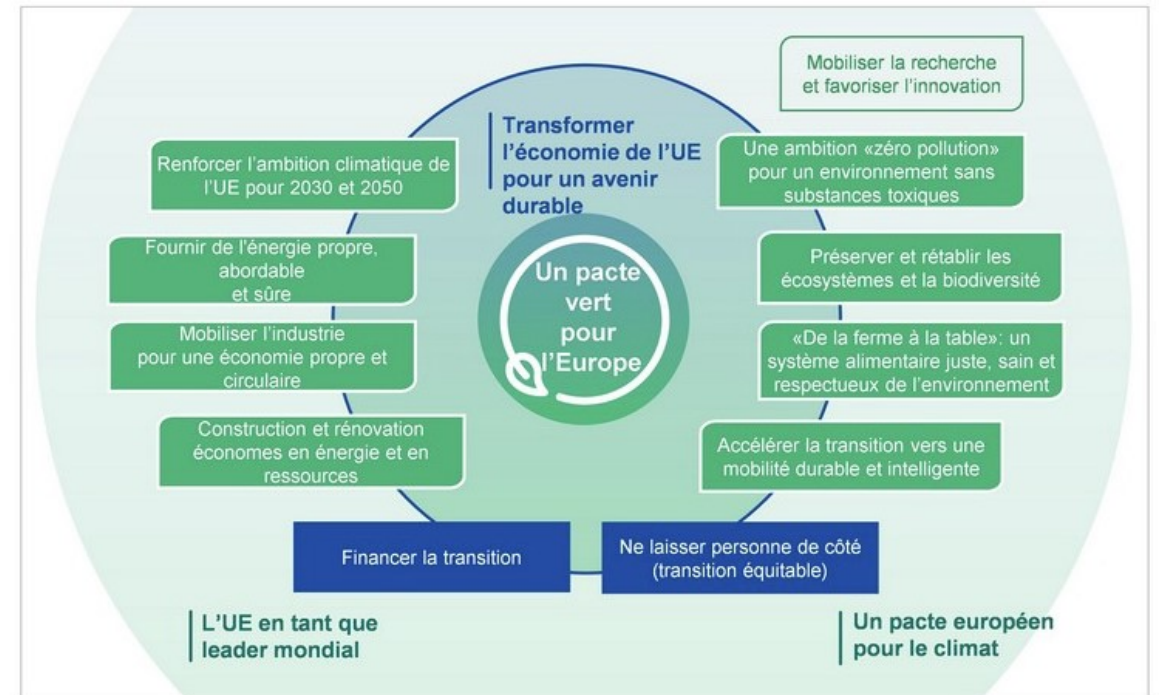
## ► Le Pacte Vert Européen

### 2019 Le Pacte Vert Européen

- 2030 : Réduction de l'émission de gaz à effet de serre d'au moins 55%
- 2050 : Premier continent climatiquement neutre

#### 7 domaines d'activité

- Décarboner le secteur de l'énergie
- Rénover les bâtiments pour atteindre une meilleure performance énergétique des bâtiments
- Aider les entreprises à innover
- Prévenir la pollution de l'air, de l'eau et du sol
- Protéger la biodiversité
- Contribuer à la mise en place d'une économie circulaire
- Améliorer la mobilité



Source : Communication from the commission to the european parliament, the european council, the council, the european economic and social committee and the committee of the regions - The European Green Deal (2019)

# TAXONOMIE VERTE EUROPÉENNE

► Vers une économie durable

## 2020 Taxonomie Verte Européenne

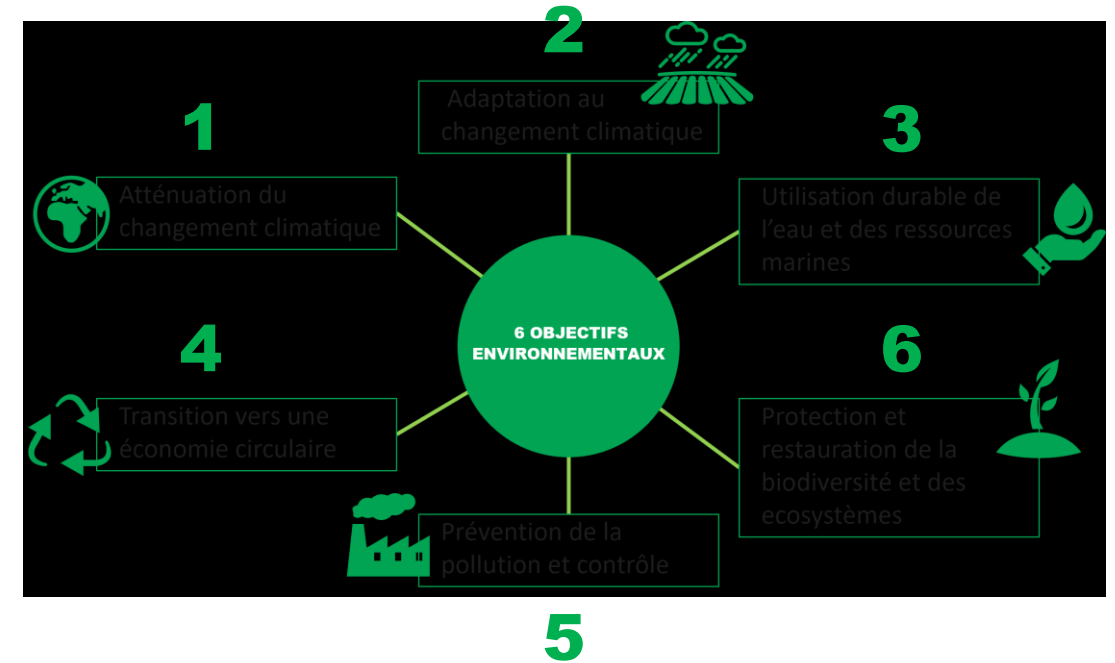
Un outil majeur au service de la transformation de l'économie vers le développement durable

- Méthodologie de classification européenne pour mesurer la part « verte » des activités d'une entreprise ou d'un produit financier.
- Comparer la contribution des acteurs économiques et des produits financiers à la transition écologique afin d'orienter les décisions d'investissement.
- Être intégrer dans la définition de critères d'attribution de labels « verts ».

### Application

- 2021 : Eligibilité par rapport aux deux premiers objectifs
- 2022 : Eligibilité & Alignement par rapport aux deux premiers objectifs
- Pas de date d'application certaine pour les prochains objectifs

## 6 objectifs environnementaux pour une finance durable



### 3 indicateurs majeurs

- **Chiffre d'affaires**
- **CAPEX**
- **OPEX**



# TAXONOMIE VERTE EUROPÉENNE

► Comment ?

**La Taxonomie permet de déterminer si une activité économique est durable :**

**Seules les activités dites éligibles sont analysées**

## 3 catégories d'activités détaillées éligibles

- Déjà durable  
*Exemple : production électrique éolienne*
- Contribuant de manière substantielle à un ou plusieurs objectifs environnementaux  
*Exemple : production de batteries électriques*
- De transition (atténuation du changement climatique)  
*Exemple : production d'aluminium*

## 1 catégorie globale d'activités non-éligibles

**Les activités éligibles représentent 93% des émissions de CO2 européennes**

**Eligibilité**



**Alignement**

**Contribuer de manière substantielle à au moins un des six objectifs environnementaux**

**Ne pas nuire de manière significative à tout autre objectif environnemental (DNSH)**

**Respecter les garanties sociales minimales (conventions fondamentales du travail de l'OIT)**

**Respecter les critères de sélection technique**

- La liste des activités éligibles ainsi que les critères de sélection technique par rapport aux différents objectifs environnementaux sont évolutifs ...
- *Exemple : le secteur aéronautique devrait intégrer la liste des activités éligibles ...*

# TAXONOMIE VERTE EUROPÉENNE

► Une démarche européenne volontariste et plus large : Corporate Sustainability Reporting Directive (CSRD)



## 2021 Adoption du projet de CSRD

- Renforcement des exigences actuelles de la NFRD (Non-Financial Reporting Directive) adopté en 2014
- Standards précis de reporting de durabilité, de la même façon que les IFRS encadrent de manière stricte le reporting financier
- Applicable aux sociétés cotées (> 10 salariés) et non cotées (> 250 salariés) avec un CA > 40M€ et un Bilan >20M€
- Intégré au sein du Rapport de Gestion
- Sous un format digital (système de classification « tagging » compatible avec le European Single Electronic Format (ESEF)
- Avec un audit obligatoire (assurance limitée puis assurance raisonnable) par les CAC ou un organisme tiers indépendant (selon les choix des Etats membres)

## 2024 Première publication de la CSRD

- Entrée en application prévue au 1<sup>er</sup> janvier 2025
- Sur les comptes de l'exercice 2024

## 3 Critères ESG (Environmental, Social and Governance)

- Environnement
  - Cohérent avec les 6 objectifs de la taxonomie Verte Climat
- Sociaux
  - Non encore définis, cohérent avec l'objectif de respect du MSF de la Taxonomie Verte Climat
- Gouvernance
  - Non encore définis : organes de surveillance, éthique des affaires, contrôle interne et gestion des risques ...

## 3 Catégories d'information

- Modèle d'affaires et stratégie
- Mise en œuvre et plans d'action
- Mesure de la performance

EFRAG (European Financial Reporting Advisory Group).

## TAXONOMIE VERTE EUROPÉENNE

### ► Premiers retours d'application

#### ■ Suite aux premières publications des sociétés soumises à la Taxonomie Européenne (éligibilité par rapport aux deux premiers critères), quelques éléments d'analyse :

- Chiffre d'affaires : La part du chiffre d'affaires éligible est en moyenne de 27% mais est très disparate en fonction des secteurs ...
  - Construction / Immobilier, Mines / Métaux, Production d'Energie, Mobilité : des taux d'éligibilité moyens supérieurs à 50%. A l'inverse, plusieurs secteurs présentent des taux d'éligibilité inférieurs à 5% (exemple : Distribution et Santé).
  - Volonté du législateur européen de se concentrer sur les secteurs les plus émissifs en matière de gaz à effet de serre (GES) mais des secteurs importants se retrouvent exclus des objectifs de transition.
- CAPEX (Investissement) : La part des CAPEX éligibles est en moyenne de 35%
  - Les investissements par nature éligible comme l'immobilier (en propre ou en location) explique un poids plus important des CAPEX par rapport au chiffre d'affaires y compris pour des entreprises dont le chiffre d'affaires n'est pas éligible.
- OPEX : Du fait d'une définition très restrictive des OPEX éligibles, les parts éligibles déclarées sont quantitativement très faibles.

#### ■ La mise en application de la Taxonomie accélère le rapprochement entre les fonctions Finance et RSE qui devrait encore se renforcer dans le cadre des nouvelles exigences introduites par la CSRD avec l'obligation de reporting relative à « l'impact financier estimé associé aux risques physiques et de transition ».

Source :

[Eclairages sur le premier reporting taxonomie des sociétés cotées | AMF \(amf-france.org\)](#)

[Taxonomie européenne : enseignements et perspectives 2024 | EY - France](#)



# 02

---

## **REPORTWISE : APPLICATION TAXONOMIE VERTE EUROPÉENNE**

- ▶ Une suite RSE intégrée au système d'information client ...
- ▶ Modélisation Taxonomie Verte Européenne
- ▶ Quelques illustrations ...

# REPORTWISE : APPLICATION TAXONOMIE VERTE EUROPÉENNE

► Une suite RSE intégrée au système d'information client ...

Référentiels externes



## REPORTWISE

### Groupe

#### Disclosure Management

Publications financières  
à destination des  
marchés



#### Consolidation – Reporting – Plan

Consolidation des  
informations financières,  
Prévisions et Simulation



### Filiales, BU, Pays ...

#### SI Gestion

Suivi de gestion  
opérationnelle



#### ERP

SI Transactionnel  
(vision analytique)



### Taxonomie Verte



- Modèle partagé de taxonomie verte
- Intègre la structure Groupe, les référentiels d'activité, la documentation des critères
- CA, CAPEX, OPEX éligibilité & alignement

### Bilan Carbone



- Modèle partagé pour construire le bilan carbone d'une organisation
- Intégrant les bases et référentiels de référence (facteurs d'émission ...)
- Méthode bilan carbone, GHG ...

### RSE / CSRD



- Modèle paramétrable et évolutif en cohérence avec la Taxonomie et le Bilan Carbone
- Préconfiguré avec les indicateurs de référence européens (ESRS)

- Collecte & consolidation des données au niveau du groupe
- Alimentation depuis les SI opérationnels et extra-système
- Données auditable
- Planification et simulation de la trajectoire du groupe, scénarios
- Solution Cloud sans déploiement technique

### Applications EHS - GES



- Applications opérationnelles de suivi des indicateurs EHS et GES en fonction de critères techniques détaillés
- Suivi opérationnel des engagements durables
- Données EHS / GES auditées selon les procédures locales

## REPORTWISE : APPLICATION TAXONOMIE VERTE EUROPÉENNE

### ► Modélisation Taxonomie Verte Européenne

1

#### **Application dédiée paramétrable**

- Starter kit intégrant les principales fonctionnalités nécessaires au reporting Taxonomie Verte et CSRD
- Prise en charge des différents formats de reporting (chiffres, textes, valeurs dans des listes, coches, quantités,...)
- Fonctionnalités de BI intégrée avec dashboards, cartes, graphiques,...
- Capacités de simulation / calcul avancé / conversion monétaire
- Prise en charge de fortes volumétries
- Piste d'audit, contrôles, workflow de validation
- Intégration d'objectifs et de prévision

2

#### **Personnalisation suivant organisation et activité du groupe**

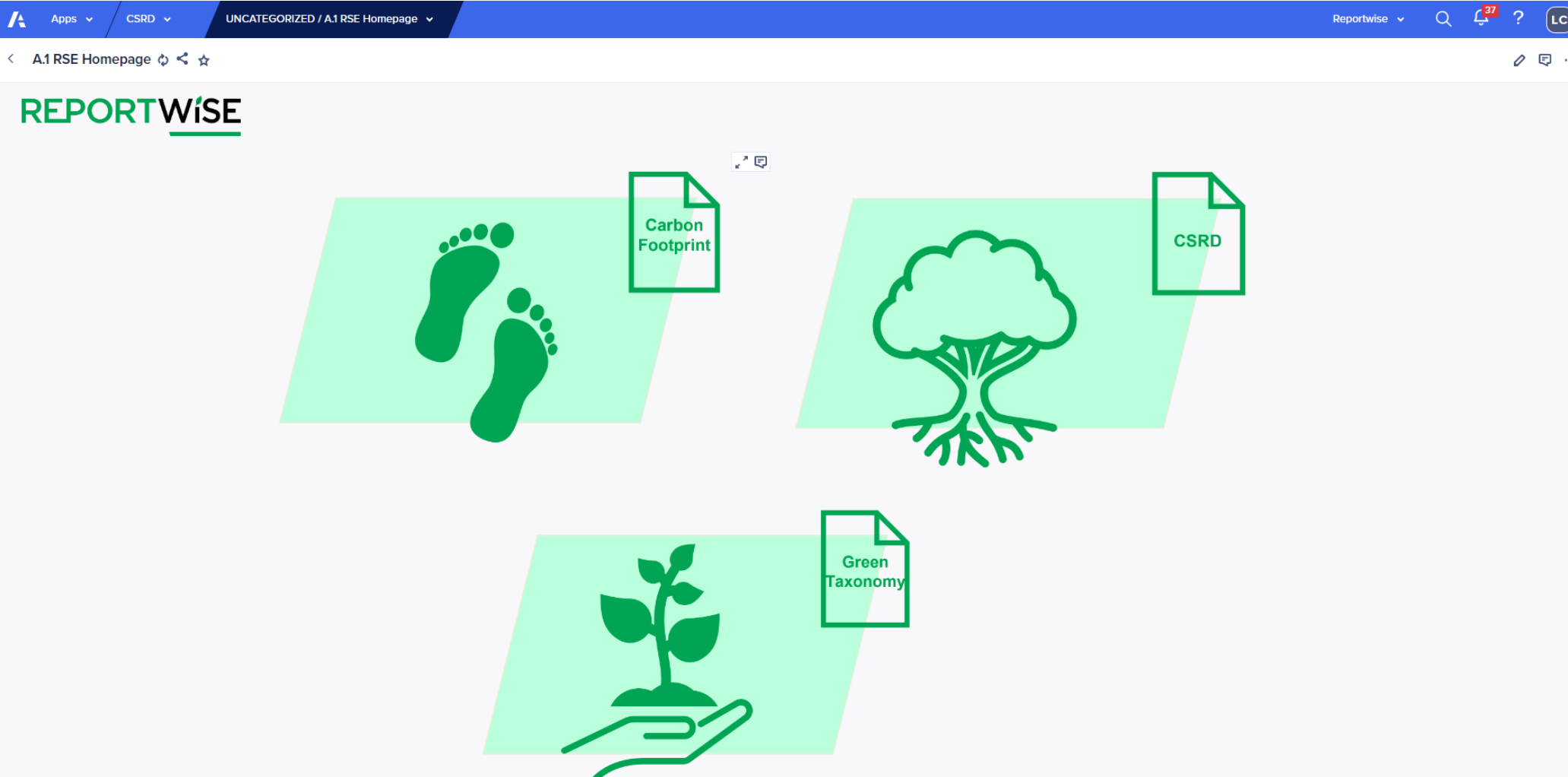
- Structure organisationnelle, point d'entrée et axes d'analyses spécifiques à chaque groupe et distincts du reporting financier (entité juridique, BU, site,...)
- Adaptation aux métiers / activités spécifiques de chaque groupe (sites, produits, services, projets, critères techniques et DNSH,...)
- Facilité d'intégration avec systèmes amont / aval
- Tableaux de bord sur mesure

3

#### **Enrichissement progressif de l'application et ouverture à d'autres reporting RSE**

- Intégration des 4 objectifs complémentaires de la Taxonomie Verte (eau, biodiversité, pollution, économie circulaire)
- Intégration des critères techniques et DNSH au fur et à mesure de leur disponibilité
- Possibilité d'intégration du calcul de l'empreinte carbone consolidée au niveau du Groupe
- Elargissement à l'ensemble des thématiques du reporting extra-financier (sujets RH, sociaux, sociétaux...)

# REPORTWISE : APPLICATION TAXONOMIE VERTE EUROPEENNE



# REPORTWISE : APPLICATION TAXONOMIE VERTE EUROPÉENNE

A.1 Navigation Menu - Taxonomy













us1a.app.anaplan.com/a/apps/app/e4ccd963-bd34-40c7-8262-039f81b59753/boards/7132794e-fbdc-4101-9d42-ff9145ee9bce

Reportwise

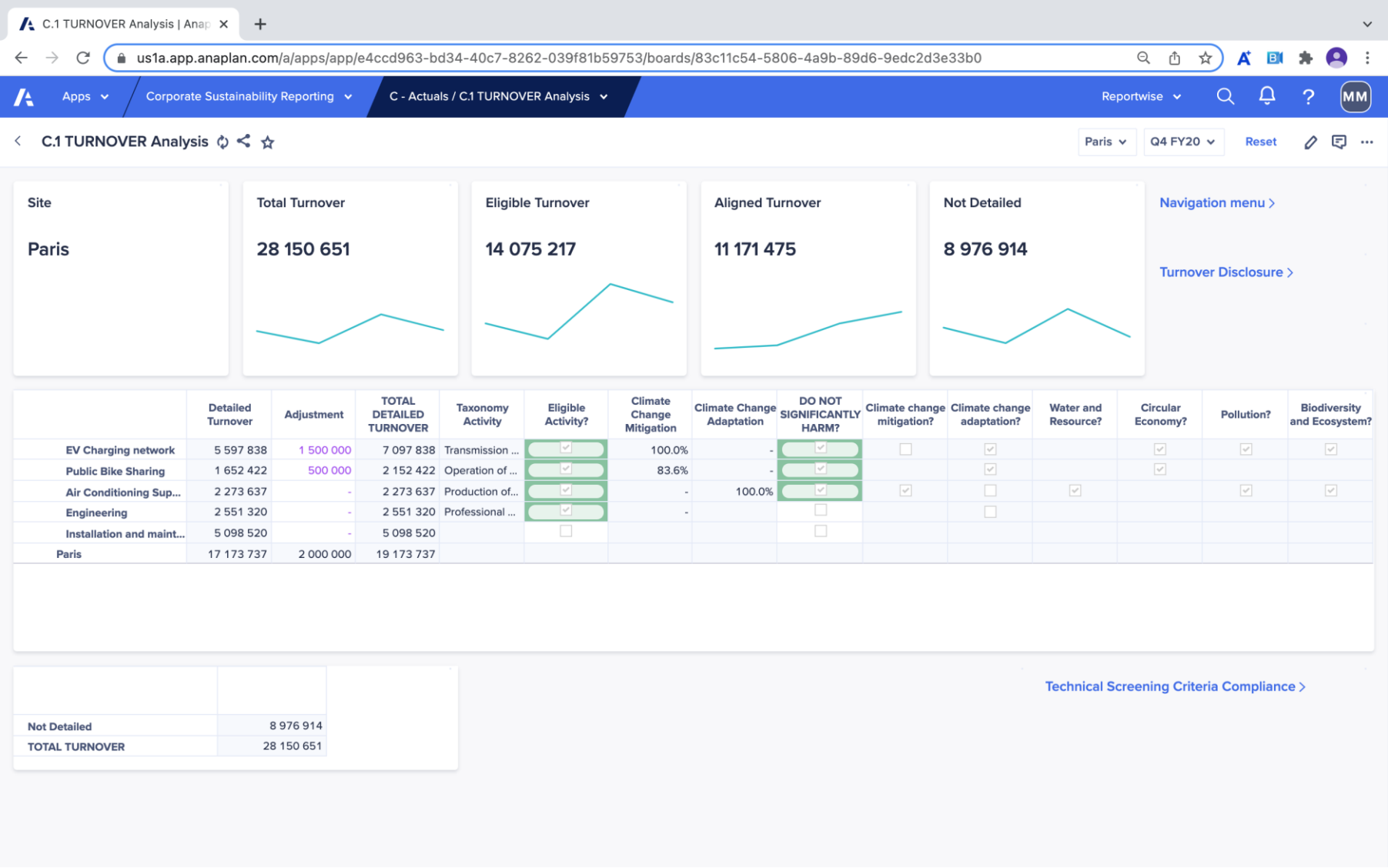
A.1 Navigation Menu - Taxonomy

EU Green Taxonomy

Settings

Reporting Management	Reporting Tasks	Reports and Analytics
<div><div><a href="#">Reporting Preparation &gt;</a><p>Define Reporting calendar, open Reporting period and set parameters and assumptions</p></div></div>	<div><div><a href="#">Review Current Status &gt;</a><p>Assess current reporting target dates and review task status</p></div></div>	<div><div><a href="#">Disclosures by Entity &gt;</a><p>Analyse turnover, opex and capex reported by each entity</p></div></div>
<div><div><a href="#">Import Data &gt;</a><p>Import Turnover, Opex and Capex data from ERP and other transactional systems</p></div></div>	<div><div><a href="#">Turnover &gt;</a><p>Detail turnover by eligible and non eligible activities</p></div></div>	<div><div><a href="#">Group Disclosures &gt;</a><p>Review Turnover, Opex and Capex disclosures at Group level</p></div></div>
<div><div><a href="#">Reporting Workflow</a><p>Review status of workflow steps and notify late users</p></div></div>	<div><div><a href="#">Operating Expenses &gt;</a><p>Breakdown Operating expense by eligible and non eligible activities</p></div></div>	<div><div><a href="#">Trend Analysis &gt;</a><p>Analyse evolution of eligible activities over time</p></div></div>
<div><div><a href="#">End of Reporting Activities</a><p>Close Reporting period and Save final results</p></div></div>	<div><div><a href="#">Capex &gt;</a><p>List CAPEX projects related to eligible activities</p></div></div>	<div><div><a href="#">Forecast and Long term Plan</a><p>Set long term targets and analyse forecasts against those targets</p></div></div>

REPORTWISE : APPLICATION TAXONOMIE VERTE EUROPEENNE







**Clause de confidentialité**

**Les informations contenues dans ce document et ses compléments sont de nature confidentielle et sont soumises au secret professionnel.**

**Ces informations sont réservées à l'usage exclusif de leurs destinataires.**

**Toute représentation ou reproduction intégrale ou partielle nécessite le consentement préalable de la société REPORTWISE Consulting.**